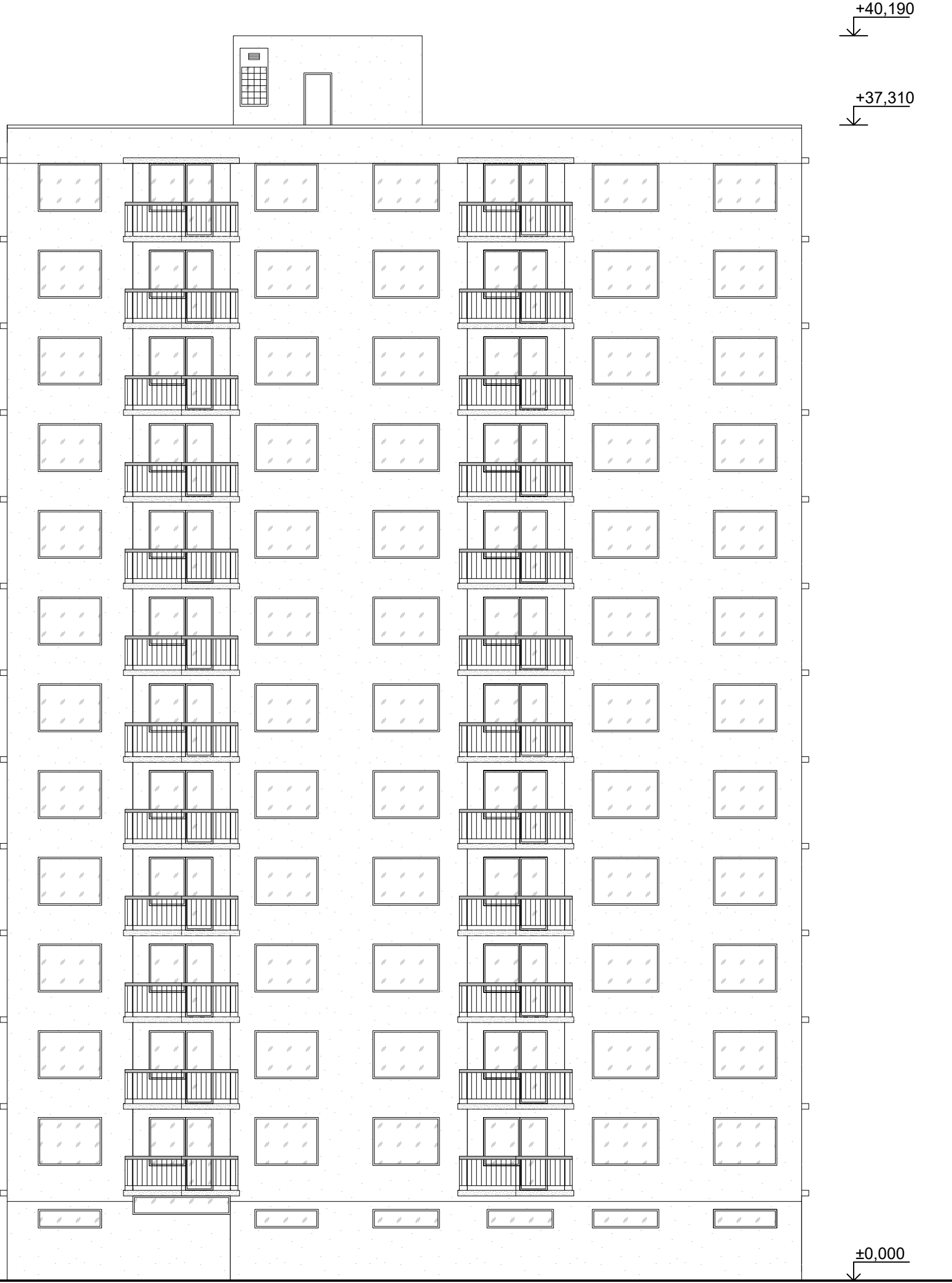




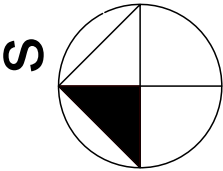
VÝCHODNÍ POHLED - STÁVAJÍCÍ STAV



Legenda materiálu

-  STAVAJÍCÍ BETONOVÝ PANEL
-  SKLO

kótováno v mm
±0,000 = 348 m n. m. Bpv



<div>ATELIER</div> <div>DEK</div>	<div>STAVEBNÍ ÚPRAVY BYTOVÉHO DOMU</div> <div>Kostelecká 1830, Náchod 547 01, k.ú. Náchod [701262]</div>		
	<div>projektant:</div> <div>DEKPROJEKT s. r. o.</div> <div>Tiskařská 10/257, 108 00</div> <div>tel: 234 054 284</div> <div>fax: 234 054 291</div>	<div>objednatel:</div> <div>Josef Mazáč</div> <div>Stavební bytové družstvo Náchod</div> <div>tel.: +420 733 735 709</div> <div>email: josef.mazac@sbdnachod.cz</div>	
<div>stupeň dokumentace:</div> <div>Dokumentace pro stavební povolení</div>	<div>část dokumentace:</div> <div>D. Architektonicko-stavební řešení</div>	<div>obsah výkresu:</div> <div>Východní pohled - stávající stav</div>	
<div>vypracoval:</div> <div>Ing. Michaela Tábořská</div>	<div>zodpovědný projektant:</div> <div>Ing. Ctibor Hůlka</div>	<div>paré:</div>	
<div>kontroloval:</div> <div>Ing. Ctibor Hůlka</div>	<div>číslo výkresu:</div> <div>D.1.1.7</div>		
<div>formát:</div> <div>2xA4</div>	<div>datum:</div> <div>10/2023</div>	<div>měřítko:</div> <div>1:150</div>	<div>č. zakázky:</div> <div>2023-007818-TaM</div>